

3. 性別

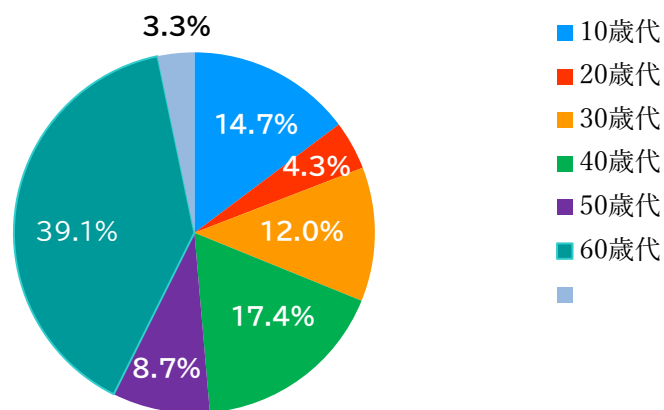
1. 月毎の回収枚数

4月：12枚 5月：11枚 6月：7枚 7月：21枚
 8月：41枚 9月：34枚 10月：23枚 11月：16枚
 12月：3枚 1月：1枚 2月：10枚 3月：5枚

合計：184枚

入館者総数（10969人）に対する回収の割合：1.68%

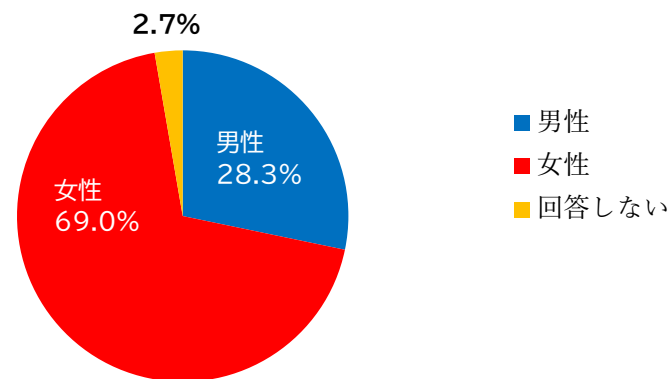
2. 年代



回答数：183件

10歳代：27人（14.7%） 20歳代：8人（4.3%）
 30歳代：22人（12.0%） 40歳代：32人（17.4%）
 50歳代：16人（8.7%） 60歳以上：72人（39.1%）
 10歳以下：6人（3.3%）

回答なし：1件

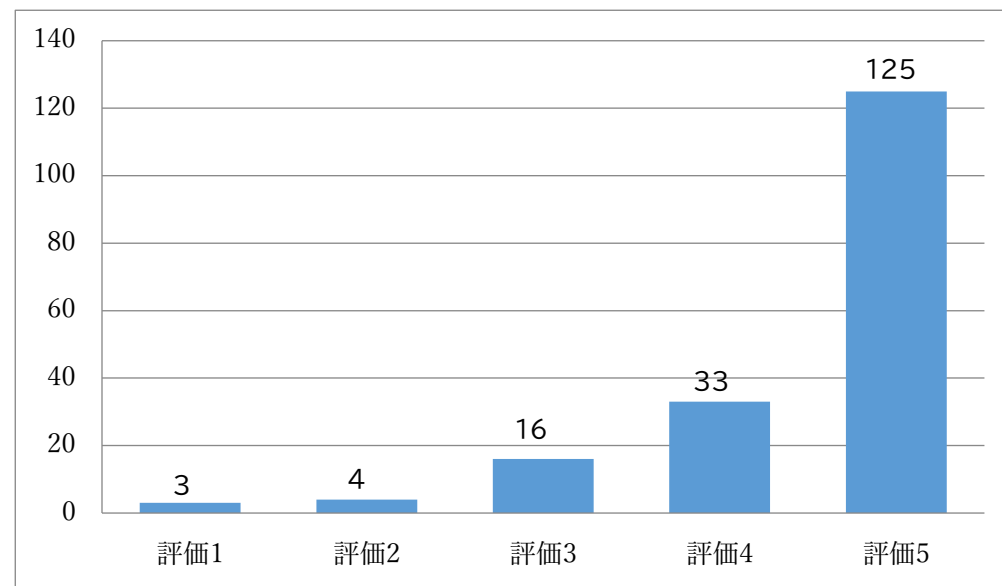


回答数：184件

男性：52人（28.3%） 女性：127人（69.0%）

回答しない：5人（2.7%）

4. 当館の満足度



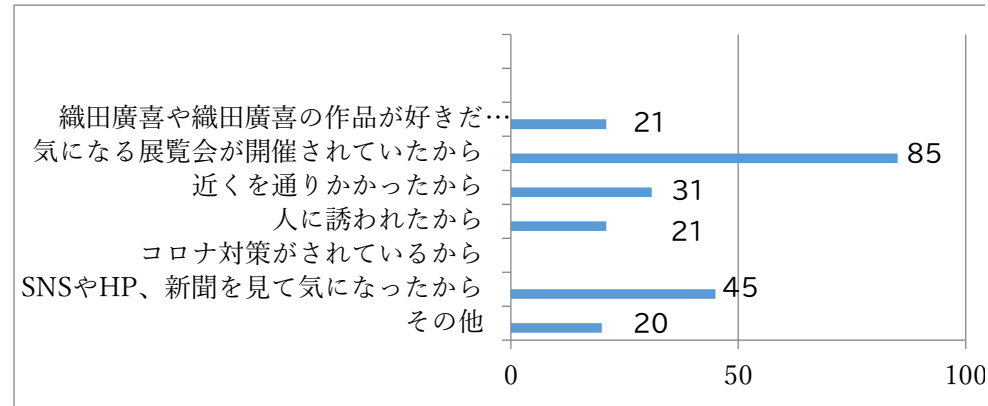
回答数：181件

評価1：3（2%） 評価2：4（2%） 評価3：16（9%）

評価4：33（18%） 評価5：125（68%）

×：1件 記入なし：2件

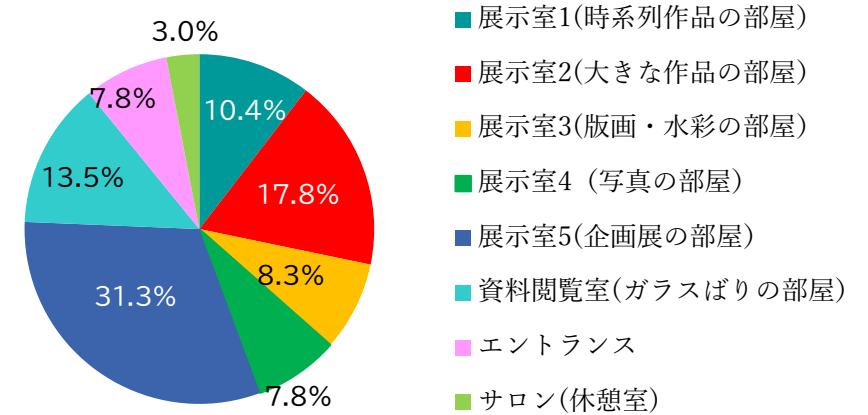
5. 来館のきっかけ



回答数：223件（複数回答あり）

- ・織田廣喜や織田廣喜の作品が好きだから：21人（9.4%）
- ・気になる展覧会が開催されていたから：85人（38.1%）
- ・近くを通りかかったから：31人（13.9%）
- ・人に誘われたから：21人（9.4%）
- ・コロナ対策がされているから：0人（0.0%）
- ・SNSやHP、新聞を見て気になったから：45人（20.2%）
- ・その他：20人（9.0%）

6. 気に入った展示室、フロア



回答数：230件（複数回答あり）

展示室1：24人（10.4%） 展示室2：41（17.8%）
展示室3：19（8.3%） 展示室4：18人（7.8%）
展示室5：72人（31.3%） 資料閲覧室：31人（13.5%）
エントランス：18人（7.8%） サロン：7人（3.0%）

- ・気に入った展示室、フロアについては「一つだけ選択」とあるが、複数にチェックを入れる人が多い。

【良かった点】

- ・森の木琴の展示が良かった。展示を続けてほしいです。
- ・絵の横の説明が書かれていたのがいいと思います。がくぶちを探す、ゲームのような感覚でみられるところ。(良い)
- ・解説がわかりやすい。
- ・展示がゆっくり見れたところ
- ・織田廣喜さんの作品の横にあったコメント「まことを基にして、うそを描くのが芸術」というようなことが書いてあり、面白い解釈であると思いました。
- ・所蔵作品がたくさん見られてよかったです。
- ・照明の当て方がよいと思いました。
- ・高齢者入館無料、感謝します。他に例を見ません。
- ・絵本は姪っ子が喜びます。このような無料譲渡会は有難いです。
- ・過去に来館したこともあります。また来ると心に誓う「おだび」館
- ・掃除も行き届き、気持ちよかったです。
- ・古い物特有の臭さが無いのに驚きました。清潔な古い物、古書のおいがとても良かったです。
- ・建物の雰囲気、庭の雰囲気がとても心地よく、ずっといたくなるような場所がステキです。スタッフの方が笑顔でとても感じがよく、気持ちよくノンタン展をみることができました。
- ・建物がとてもユニークで美しい。係員の方の対応も Good です。
- ・館(出口)左側にある芝生の、美術作品も、とてもすばらしい景観でした。

- ・来るたびに思いますが、裏庭からの眺めが良い。
- ・外のオブジェがある空間が良かった。受付の方たちも親切な対応してくださり、気持ちよく作品を拝見することができました。
- ・ガラス張りの明るい部屋、外のロケーションがすばらしいです。石で創られたモニュメントが、効果的と思いました。
- ・優雅な気持ちになれました(広い空間で、ゆっくり絵画鑑賞ができました)
- ・光のやさしい感じ。ソファが座り心地がよかった。

【改善点】

- ・企画展の順路が若干わかりづらかったです。
- ・スマホだけでなく、作品のところにも詳しい説明文を用意してほしい
- ・初めて来たので、駐車場の入口が少しわかりにくかったです。
- ・他に人がいなかったこともあり、ゆっくりと戻って鑑賞することができた。外の草が伸びていたのが残念だった。
- ・トイレが若干きたない。
- ・壁の色がくすんでいる点が気になった。せっかくの作品がちょっとかわいそう。
- ・図録を新しく、そしてカラーにしてほしい。
- ・カフェがあったら、一休みしたい。
- ・館内の自動販売機がなくなったのは残念です。また館内で少し飲み物が飲めるとよいです。